

好評発売中

鶏盲腸内容物培養飼料

クリーンな  
鶏卵・鶏肉の  
生産を!!

# CEテクト

## 1. 高い安全性と豊富な腸内細菌群

CE テクトは、専用の厳密な管理下で飼育された  
SPF 鶏の盲腸内容物をもとに製造しました。  
したがって、極めて安全性が高く、  
有用な腸内細菌群を豊富に含んでいます。

特長

## 2. 正常な腸内菌叢の 早期確立

本品を初生ヒナに給与することで、  
安定した正常腸内細菌叢の  
早期確立に役立ちます。

## 3. 新鮮・元気な 腸内細菌群

国内で培養しており、  
より新鮮で活力のある  
腸内細菌群を  
ヒナに給与できます。



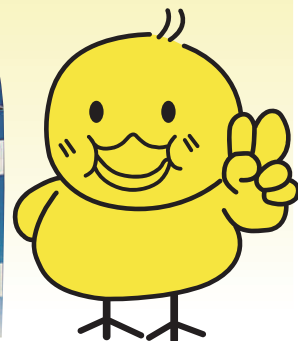
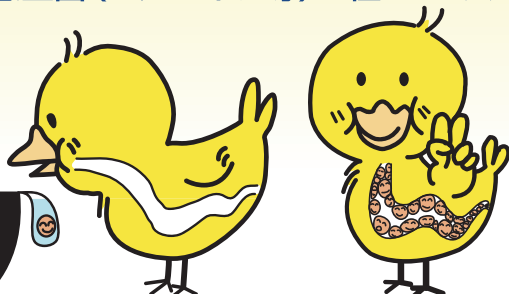
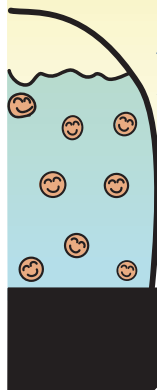
## 4. 液状で臭いの 優しいCE製品

刺激臭の少ない液体のため、  
給与時の希釈作業が容易で、  
取り扱いやすいCE製品です。

## 5. 発達した腸管粘膜で 健康な鶏造り

本品を給与することで腸管粘膜の発達が良くなり、  
免疫細胞の増加が確認されています。

ヒナの腸内に正常腸内細菌叢ができ、  
腸内粘膜内壁をカバーして、  
悪玉菌(サルモネラ等)を住みにくくします。



※CE テクトは受注生産となっております。  
ご使用1か月前にご予約をお願い致します。

製造・販売元



株式会社 科学飼料研究所

〒104-0045 東京都中央区築地 1-12-6  
<http://www.kashiken.co.jp/>

お問い合わせ先

TEL. 027-347-3223  
FAX. 027-347-4577