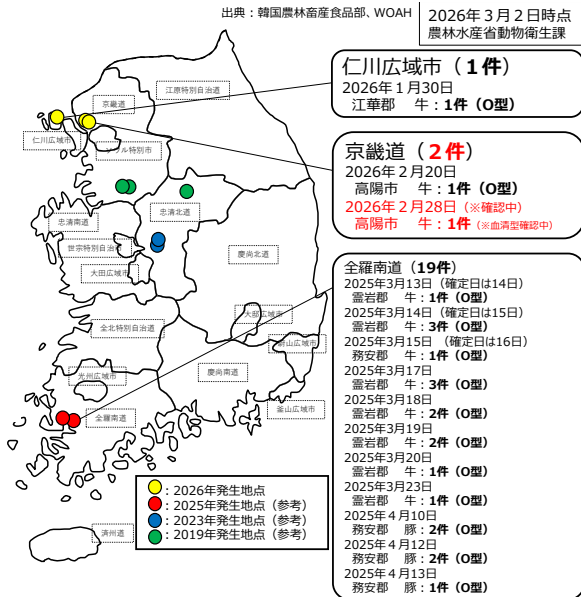




口蹄疫が韓国で再発生

畜産関係者の総力をもって国内への侵入を防ぎましょう



韓国の仁川広域市の1農場で2026年1月30日に口蹄疫が発生しました。また2026年2月20日に京畿道の1農場でも発生し、**感染が拡大しております。**

口蹄疫は、**偶蹄類の伝染力が極めて強い伝染病**です。発生すると家畜伝染病予防法に基づき**全頭殺処分**となります。

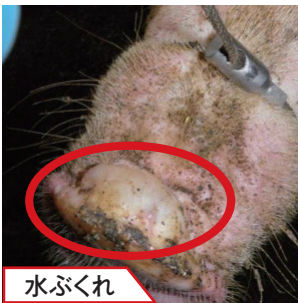
環境中で長期間生存するため、靴や車に付着して感染が広がります。今般のインバウンドの高まりにより、一層国内侵入のリスクが高まっています。

出典：農林水産省HP
https://www.maff.go.jp/j/syouan/douei/katiku_yobo/k_fmd/attach/pdf/index-119.pdf

発熱、食欲不振、水ぶくれ(水疱)、よだれ(流涎)などが症状です



出典：農水省HPより、一部加工 https://www.maff.go.jp/j/syouan/douei/katiku_yobo/k_fmd/attach/pdf/index-114.pdf
https://www.maff.go.jp/j/syouan/douei/katiku_yobo/k_shiyou/attach/pdf/index-14.pdf



出典：農水省HPより、一部加工 https://www.maff.go.jp/j/syouan/douei/katiku_yobo/k_fmd/attach/pdf/index-115.pdf
<https://www.maff.go.jp/j/syouan/douei/ped/pdf/siyou.pdf>

このような症状が認められたらすぐに家保に通報しましょう

口蹄疫ウイルスに効く消毒剤

種類	商品名	希釈倍数
塩素系	ビルコンS	500倍~2000倍
	クレンテ	300倍~3000倍
	スミクロール	100倍~1000倍
アルデヒド系	グルタクリン	200倍~1000倍
	エクスカット	200倍~1000倍
ヨード系	クリンナップA	200倍~800倍
	ファインホール	200倍~800倍
	バイオシッド30	500倍~1000倍
	ポリアップ16	2000倍~5000倍

消毒剤以外にも4%炭酸ナトリウム水溶液や過酢酸系除菌剤(ビネパワー)600倍希釈液も効果あり

希釈倍率	以下の量の消毒液を作るのに必要な原液			以下の量の原液で作れる消毒液の量		
	18リットル	100リットル	500リットル	100cc	250cc	500cc
100倍	180cc	1リットル	5リットル	10リットル	25リットル	50リットル
300倍	60cc	333cc	1.7リットル	30リットル	75リットル	150リットル
500倍	36cc	200cc	1リットル	50リットル	125リットル	250リットル
1000倍	18cc	100cc	500cc	100リットル	250リットル	500リットル
3000倍	6cc	33cc	166cc	300リットル	750リットル	1500リットル
5000倍	4cc	20cc	100cc	500リットル	1250リットル	2500リットル

農場を守るためにはウイルスを入れないことが最重要

1. 立ち入り禁止の看板を設置する
2. 人、車両は立ち入りを規制する
3. 農場内外で使用する靴を分ける
4. 農場内に入れるものは必ず消毒する
5. 車を消毒するときはタイヤの泥よけ、タイヤハウスも徹底消毒する
6. 農場の入場記録をとる
7. 飲水は飲用に適したものにする
川水などを使う場合は必ず消毒する
8. 衛生管理区域は必要な物だけ入れる
9. 口蹄疫発生国への渡航を控える

看板例



<https://jaccnet.zennoh.or.jp/global-data/20231124171358411.pdf>



出典：飼養衛生管理基準ガイドブック 豚、いのしし編
https://www.maff.go.jp/j/syouan/douei/katiku_yobo/k_shiyuu/attach/pdf/index-195.pdf